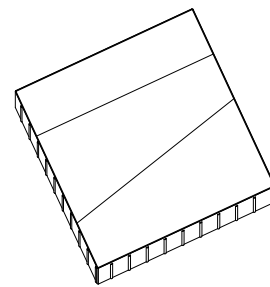


# LINEARIS DESIGN 8cm



## Description / Beschreibung

Dalles bi-couches en béton DIN EN 1339 / Zweischichtige Platten aus Beton nach DIN EN 1339

### Domaines d'application

### Anwendungsbereiche



## Caractéristiques géométriques / Geometrische Eigenschaften

Dimensions (mm) Maße (mm)	Dimensions réelles (mm) Reale Maße (mm)	Poids (kg/m <sup>2</sup> ) Gewicht (kg/m <sup>2</sup> )	Poids (kg/pièce) Gewicht (kg/Stück)	Besoin par m <sup>2</sup> Bedarf pro m <sup>2</sup>	Pièces par palette Stück pro Palette	m <sup>2</sup> par palette m <sup>2</sup> pro Palette	kg par palette kg pro Palette
1000 x 1000 x 80	997 x 997 x 80	187	187	1	7	7	1.309

## Usage prévu / Vorgesehene Nutzung

	1000 x 1000 x 80
Usage prévu* / Vorgesehene Nutzung*	A / B / C / D

## Teintes & surfaces / Farben & Oberflächen

Teintes / Farben	Plus de 40 teintes en différentes surfaces disponibles sur demande / Mehr als 40 Farben in unterschiedlichen Oberflächen auf Anfrage
------------------	--

## Performances normatives & classifications CE / Normanforderungen & CE Klassifizierungen

Absorption d'eau (M-%) / Wasseraufnahme (M-%)	≤6
Absorption d'eau - classe marquage / Wasseraufnahme - Klasse Kennzeichnung	2 / B
Charge de rupture caractéristique (kn) / Charakteristische Bruchlast (kn)	14
Classe charge de rupture caractéristique / Klasse charakteristische Bruchlast	140
Marquage classe charge de rupture / Kennzeichnung charakteristische Bruchlastklasse	14
Classe résistance glissance / Rutschfestigkeitsklasse	R 13

Résistance à l'abrasion classe - marquage / Abriebwiderstand - Klasse	4 / I
Rectitude classe - marquage / Rechtwinkligkeit Klasse - Kennzeichnung	3 / L
Dimensions classe - marquage / Maßhaltigkeit Klasse - Kennzeichnung	3 / R
Aggression climatique classe - marquage / Witterungsbeständigkeit Klasse - Kennzeichnung	3 / D
Résistance à la flexion classe - marquage / Biegezugfestigkeit Klasse - Kennzeichnung	1 / S

\* A: Piétons et véhicules très légers (< 600 kg / roue)  
 B: Piétons et petits véhicules de livraison (< 900 kg / roue)  
 C: Petits camions (< 2500 kg / roue) occasionnels à vitesse réduite (< 30 km/h)  
 D: Petits camions (< 2500 kg / roue) jusque 50 passages/jour à vitesse normale  
 E: Camions (<6500kg/roue) occasionnels à vitesse réduite  
 F: Camions (<6500kg/roue) jusque 50 passages / jour à vitesse normale

A: Fußgänger und leichte Fahrzeuge (< 600 kg / Rad)  
 B: Fußgänger und leichte Lieferfahrzeuge (< 900 kg / Rad)  
 C: Gelegentliche Benutzung durch Lieferfahrzeuge (< 2500 kg / Rad) bei reduzierter Geschwindigkeit (< 30 km/h)  
 D: Bis zu 50 Benutzungen/Tag durch Lieferfahrzeuge (< 2500 kg / Rad) bei normaler Geschwindigkeit  
 E: Gel. Benutzung d.LKW's (<6500kg/Rad) bei red. Geschwindigkeit (<30km/h)  
 F: Bis zu 50 Benutzungen / Tag durch LKW (<6500kg/Rad bei norm. Geschwindigkeit)

# LINEARIS DESIGN 8cm



## Domaines d'application

## Anwendungsbereiche



## Description / Beschreibung

Avec Linearis Design, notre dalle de 1 x 1m s'enrichit d'une variante design. Cette dalle de grand format aux faux joints peut être posée selon différents modèles de calepinages et garantit un aspect individuel.

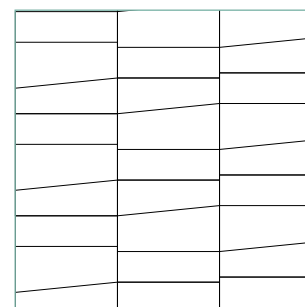
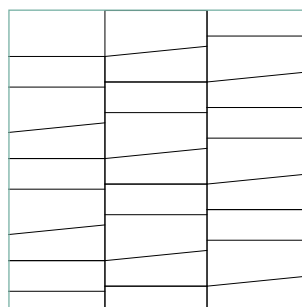
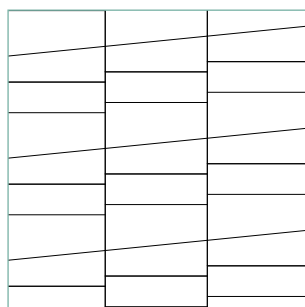
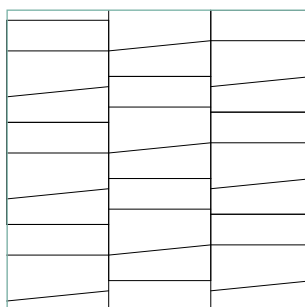
Mit Linearis Design wird unsere bekannte 1 x 1m Platte um eine Designer Variante erweitert. Die großformatige Platte mit Scheinfugen lässt sich in unterschiedlichen Verlegemustern verlegen und garantiert ein individuelles Erscheinungsbild.

## Teintes & surfaces / Farben & Oberflächen

Teintes / Farben

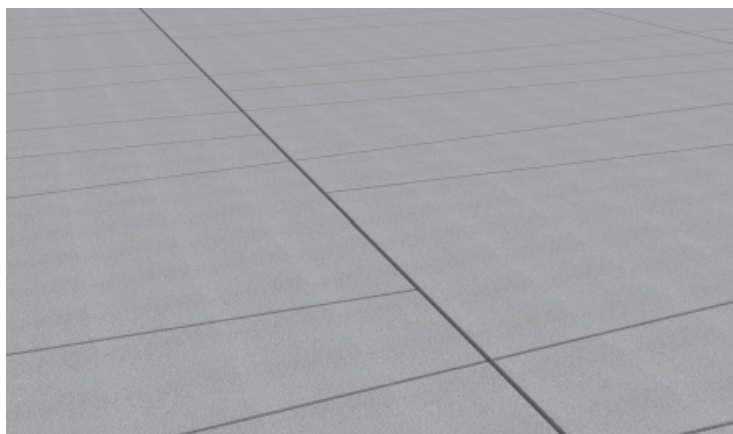
Plus de 40 teintes en différentes surfaces disponibles sur demande / Mehr als 40 Farben in unterschiedlichen Oberflächen auf Anfrage

## Calepinages / Verlegemuster

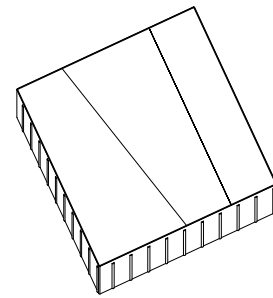


D'autres calepinages disponibles sur notre site internet / Weitere Verlegemuster auf unserer Internetseite

## Impressions / Impressionen



# LINEARIS DESIGN 14cm



## Description / Beschreibung

Dalles bi-couches en béton DIN EN 1339 / Zweischichtige Platten aus Beton nach DIN EN 1339

### Domaines d'application

### Anwendungsbereiche



## Caractéristiques géométriques / Geometrische Eigenschaften

Dimensions (mm) Maße (mm)	Dimensions réelles (mm) Reale Maße (mm)	Poids (kg/m <sup>2</sup> ) Gewicht (kg/m <sup>2</sup> )	Poids (kg/pièce) Gewicht (kg/Stück)	Besoin par m <sup>2</sup> Bedarf pro m <sup>2</sup>	Pièces par palette Stück pro Palette	m <sup>2</sup> par palette m <sup>2</sup> pro Palette	kg par palette kg pro Palette
1000 x 1000 x 140	997 x 997 x 140	324	324	1	4	4	1.296

## Usage prévu / Vorgesehene Nutzung

	1000 x 1000 x 140
Usage prévu* / Vorgesehene Nutzung*	A / B / C / D / E / F

## Teintes & surfaces / Farben & Oberflächen

Teintes / Farben	Plus de 40 teintes en différentes surfaces disponibles sur demande / Mehr als 40 Farben in unterschiedlichen Oberflächen auf Anfrage
------------------	--

## Performances normatives & classifications CE / Normanforderungen & CE Klassifizierungen

Absorption d'eau (M-%) / Wasseraufnahme (M-%)	≤6
Absorption d'eau - classe marquage / Wasseraufnahme - Klasse Kennzeichnung	2/B
Charge de rupture caractéristique (kn) / Charakteristische Bruchlast (kn)	30
Classe charge de rupture caractéristique / Klasse charakteristische Bruchlast	300
Marquage classe charge de rupture / Kennzeichnung charakteristische Bruchlastklasse	30
Classe résistance glissance / Rutschfestigkeitsklasse	R13

Résistance à l'abrasion classe - marquage / Abriebwiderstand - Klasse	4 / I
Rectitude classe - marquage / Rechtwinkligkeit Klasse - Kennzeichnung	3 / L
Dimensions classe - marquage / Maßhaltigkeit Klasse - Kennzeichnung	3 / R
Aggression climatique classe - marquage / Witterungsbeständigkeit Klasse - Kennzeichnung	3 / D
Résistance à la flexion classe - marquage / Biegezugfestigkeit Klasse - Kennzeichnung	3 / U

\* A: Piétons et véhicules très légers (< 600 kg / roue)  
 B: Piétons et petits véhicules de livraison (< 900 kg / roue)  
 C: Petits camions (< 2500 kg / roue) occasionnels à vitesse réduite (< 30 km/h)  
 D: Petits camions (< 2500 kg / roue) jusque 50 passages/jour à vitesse normale  
 E: Camions (<6500kg/roue) occasionnels à vitesse réduite  
 F: Camions (<6500kg/roue) jusque 50 passages / jour à vitesse normale

A: Fußgänger und leichte Fahrzeuge (< 600 kg / Rad)  
 B: Fußgänger und leichte Lieferfahrzeuge (< 900 kg / Rad)  
 C: Gelegentliche Benutzung durch Lieferfahrzeuge (< 2500 kg / Rad) bei reduzierter Geschwindigkeit (< 30 km/h)  
 D: Bis zu 50 Benutzungen/Tag durch Lieferfahrzeuge (< 2500 kg / Rad) bei normaler Geschwindigkeit  
 E: Gel. Benutzung d.LKW's (<6500kg/Rad) bei red. Geschwindigkeit (<30km/h)  
 F: Bis zu 50 Benutzungen / Tag durch LKW (<6500kg/Rad bei norm. Geschwindigkeit)

# LINEARIS DESIGN 14cm



## Domaines d'application

## Anwendungsbereiche



## Description / Beschreibung

Avec Linearis Design, notre dalle de 1 x 1m s'enrichit d'une variante design. Cette dalle de grand format aux faux joints peut être posée selon différents modèles de calepinages et garantit un aspect individuel.

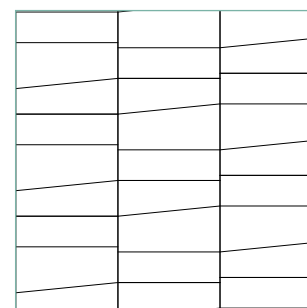
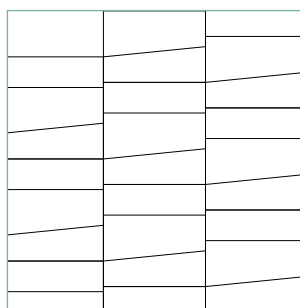
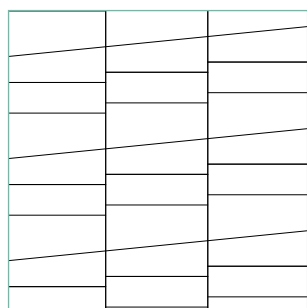
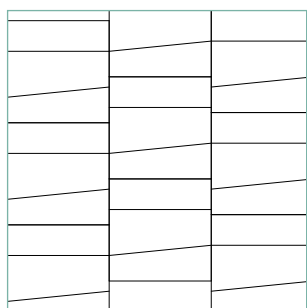
Mit Linearis Design wird unsere bekannte 1 x 1m Platte um eine Designer Variante erweitert. Die großformatige Platte mit Scheinfugen lässt sich in unterschiedlichen Verlegemustern verlegen und garantiert ein individuelles Erscheinungsbild.

## Teintes & surfaces / Farben & Oberflächen

Teintes / Farben

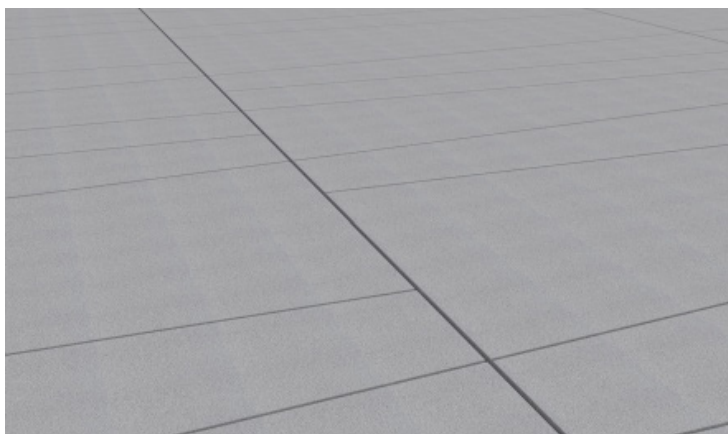
Plus de 40 teintes en différentes surfaces disponibles sur demande / Mehr als 40 Farben in unterschiedlichen Oberflächen auf Anfrage

## Calepinages / Verlegemuster



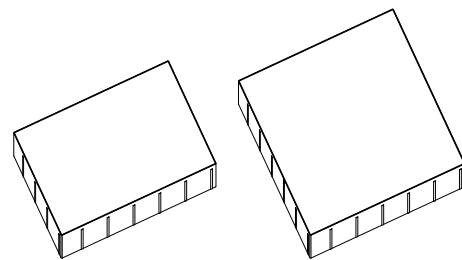
D'autres calepinages disponibles sur notre site internet / Weitere Verlegemuster auf unserer Internetseite

## Impressions / Impressionen



# ALINEA

10 cm



## Description / Beschreibung

Dalles bi-couches en béton DIN EN 1339 / Zweischichtige Platten aus Beton nach DIN EN 1339

### Domaines d'application

### Anwendungsbereiche



## Caractéristiques géométriques / Geometrische Eigenschaften

Dimensions (mm) Maße (mm)	Dimensions réelles (mm) Reale Maße (mm)	Poids (kg/m <sup>2</sup> ) Gewicht (kg/m <sup>2</sup> )	Poids (kg/pièce) Gewicht (kg/Stück)	Besoin par m <sup>2</sup> Bedarf pro m <sup>2</sup>	Pièces par palette Stück pro Palette	m <sup>2</sup> par palette m <sup>2</sup> pro Palette	kg par palette kg pro Palette
750 x 500 x 100	746 x 496 x 100	240	90	1.77	14	4.5	1.080
750 x 750 x 100	746 x 496 x 100	240	130	2.66	8	5.25	1.260

## Usage prévu / Vorgesehene Nutzung

	750 x 500 x 100	750 x 750 x 100
Usage prévu* / Vorgesehene Nutzung*	A / B / C / D	A / B / C / D / E / F

## Teintes & surfaces / Farben & Oberflächen

Teintes / Farben	Plus de 40 teintes en différentes surfaces disponibles sur demande / Mehr als 40 Farben in unterschiedlichen Oberflächen auf Anfrage

## Performances normatives & classifications CE / Normanforderungen & CE Klassifizierungen

Absorption d'eau (M-%) / Wasseraufnahme (M-%)	≤6
Absorption d'eau - classe marquage / Wasseraufnahme - Klasse Kennzeichnung	2 / B
Charge de rupture caractéristique (kn) / Charakteristische Bruchlast (kn)	30
Classe charge de rupture caractéristique / Klasse charakteristische Bruchlast	300
Marquage classe charge de rupture / Kennzeichnung charakteristische Bruchlastklasse	30
Classe résistance glissance / Rutschfestigkeitsklasse	R13

Résistance à l'abrasion classe - marquage / Abriebwiderstand - Klasse	4 / I
Rectitude classe - marquage / Rechtwinkligkeit Klasse - Kennzeichnung	3 / L
Dimensions classe - marquage / Maßhaltigkeit Klasse - Kennzeichnung	3 / R
Aggression climatique classe - marquage / Witterungsbeständigkeit Klasse - Kennzeichnung	3 / D
Résistance à la flexion classe - marquage / Biegezugfestigkeit Klasse - Kennzeichnung	3 / U

\* A: Piétons et véhicules très légers (< 600 kg / roue)  
 B: Piétons et petits véhicules de livraison (< 900 kg / roue)  
 C: Petits camions (< 2500 kg / roue) occasionnels à vitesse réduite (< 30 km/h)  
 D: Petits camions (< 2500 kg / roue) jusque 50 passages/jour à vitesse normale  
 E: Camions (<6500kg/roue) occasionnels à vitesse réduite  
 F: Camions (<6500kg/roue) jusque 50 passages / jour à vitesse normale

A: Fußgänger und leichte Fahrzeuge (< 600 kg / Rad)  
 B: Fußgänger und leichte Lieferfahrzeuge (< 900 kg / Rad)  
 C: Gelegentliche Benutzung durch Lieferfahrzeuge (< 2500 kg / Rad) bei reduzierter Geschwindigkeit (< 30 km/h)  
 D: Bis zu 50 Benutzungen/Tag durch Lieferfahrzeuge (< 2500 kg / Rad) bei normaler Geschwindigkeit  
 E: Gel. Benutzung d.LKW's (<6500kg/Rad) bei red. Geschwindigkeit (<30km/h)  
 F: Bis zu 50 Benutzungen / Tag durch LKW (<6500kg/Rad bei norm. Geschwindigkeit)

# ALINEA

10cm

## Domaines d'application

## Anwendungsbereiche



## Description / Beschreibung

Grâce à sa géométrie rectiligne et dépouillée, le revêtement s'harmonise parfaitement avec l'architecture contemporaine. Il se distingue par un design pur et intemporel.

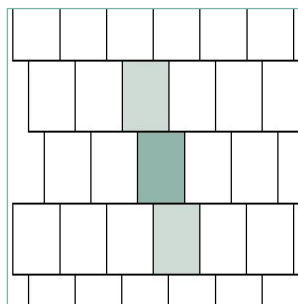
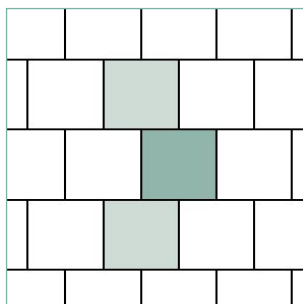
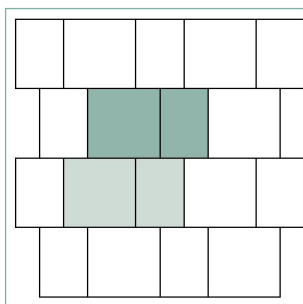
Mit ihrer geradlinigen und schlichten Geometrie passen diese Flächensysteme hervorragend zur zeitgenössischen Architektur. Das kompromisslose Design bleibt unabhängig von aktuellen Trends bestehen.

## Teintes & surfaces / Farben & Oberflächen

Teintes / Farben

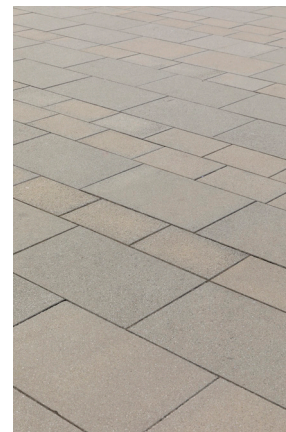
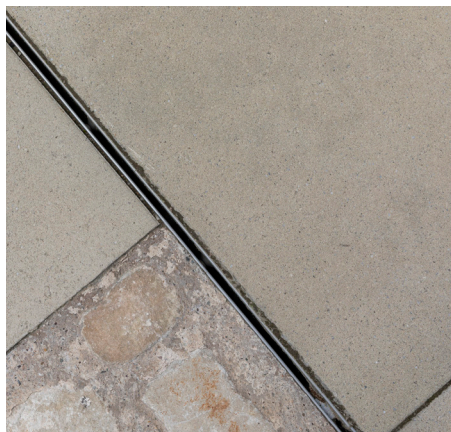
Plus de 40 teintes en différentes surfaces disponibles sur demande / Mehr als 40 Farben in unterschiedlichen Oberflächen auf Anfrage

## Calepinages / Verlegemuster



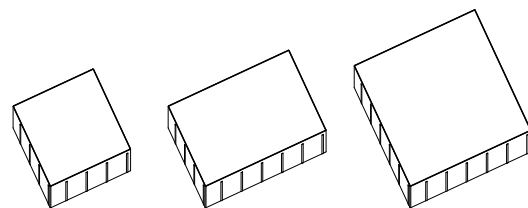
D'autres calepinages disponibles sur notre site internet / Weitere Verlegemuster auf unserer Internetseite

## Impressions / Impressionen



# ALINEA

12cm



## Description / Beschreibung

Dalles bi-couches en béton DIN EN 1339 / Zweischichtige Platten aus Beton nach DIN EN 1339

### Domaines d'application



### Anwendungsbereiche

## Caractéristiques géométriques / Geometrische Eigenschaften

Dimensions (mm) Maße (mm)	Dimensions réelles (mm) Reale Maße (mm)	Poids (kg/m <sup>2</sup> ) Gewicht (kg/m <sup>2</sup> )	Poids (kg/pièce) Gewicht (kg/Stück)	Besoin par m <sup>2</sup> Bedarf pro m <sup>2</sup>	Pièces par palette Stück pro Palette	m <sup>2</sup> par palette m <sup>2</sup> pro Palette	kg par palette kg pro Palette
** 500 x 500 x 120	496 x 496 x 120	288	69	4	16	4	1.152
750 x 500 x 120	746 x 496 x 120	288	108	2.66	12	54.5	1.296
750 x 750 x 120	748 x 748 x 120	277.5	162	1.78	6	3.375	937

\*\* Classifications /Klassifizierungen

## Usage prévu / Vorgesehene Nutzung

	500 x 500	750 x 500	750 x 750
Usage prévu* / Vorgesehene Nutzung*	A / B / C / D / E / F	A / B / C / D / E / F	?

## Teintes & surfaces / Farben & Oberflächen

Teintes / Farben	Plus de 40 teintes en différentes surfaces disponibles sur demande / Mehr als 40 Farben in unterschiedlichen Oberflächen auf Anfrage
------------------	--

## Performances normatives & classifications CE / Normanforderungen & CE Klassifizierungen

Absorption d'eau (M-%) / Wasseraufnahme (M-%)	≤6
Absorption d'eau - classe marquage / Wasseraufnahme - Klasse Kennzeichnung	2 / B
Charge de rupture caractéristique (kn) / Charakteristische Bruchlast (kn)	30
Classe charge de rupture caractéristique / Klasse charakteristische Bruchlast	300
Marquage classe charge de rupture / Kennzeichnung charakteristische Bruchlastklasse	30
Classe résistance glissance / Rutschfestigkeitsklasse	R13

Résistance à l'abrasion classe - marquage / Abriebwiderstand - Klasse	4 / I
Rectitude classe - marquage / Rechtwinkligkeit Klasse - Kennzeichnung	2 / K**
Dimensions classe - marquage / Maßhaltigkeit Klasse - Kennzeichnung	3 / L
Aggression climatique classe - marquage / Witterungsbeständigkeit Klasse - Kennzeichnung	2 / P**
Résistance à la flexion classe - marquage / Biegezugfestigkeit Klasse - Kennzeichnung	3 / R
	3 / D
	3 / U

\* A: Piétons et véhicules très légers (< 600 kg / roue)  
 B: Piétons et petits véhicules de livraison (< 900 kg / roue)  
 C: Petits camions (< 2500 kg / roue) occasionnels à vitesse réduite (< 30 km/h)  
 D: Petits camions (< 2500 kg / roue) jusque 50 passages/jour à vitesse normale  
 E: Camions (<6500kg/roue) occasionnels à vitesse réduite  
 F: Camions (<6500kg/roue) jusque 50 passages / jour à vitesse normale

A: Fußgänger und leichte Fahrzeuge (< 600 kg / Rad)  
 B: Fußgänger und leichte Lieferfahrzeuge (< 900 kg / Rad)  
 C: Gelegentliche Benutzung durch Lieferfahrzeuge (< 2500 kg / Rad) bei reduzierter Geschwindigkeit (< 30 km/h)  
 D: Bis zu 50 Benutzungen/Tag durch Lieferfahrzeuge (< 2500 kg / Rad) bei normaler Geschwindigkeit  
 E: Gel. Benutzung d.LKW's (<6500kg/Rad) bei red. Geschwindigkeit (<30km/h)  
 F: Bis zu 50 Benutzungen / Tag durch LKW (<6500kg/Rad bei norm. Geschwindigkeit)

# ALINEA

12cm

## Domaines d'application

## Anwendungsbereiche



## Description / Beschreibung

Grâce à sa géométrie rectiligne et dépouillée, le revêtement s'harmonise parfaitement avec l'architecture contemporaine. Il se distingue par un design pur et intemporel.

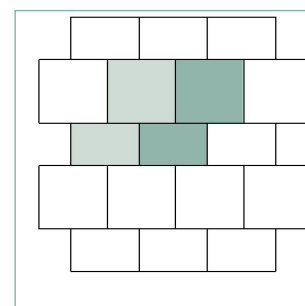
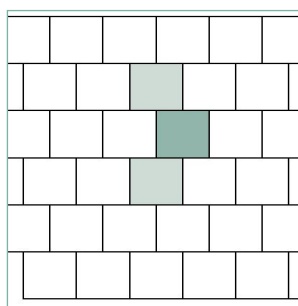
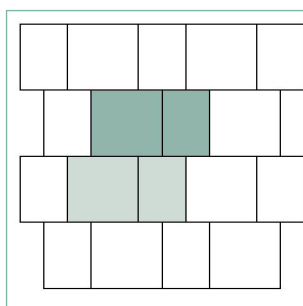
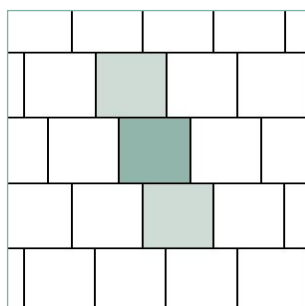
Mit ihrer geradlinigen und schlichten Geometrie passen diese Flächensysteme hervorragend zur zeitgenössischen Architektur. Das kompromisslose Design bleibt unabhängig von aktuellen Trends bestehen.

## Teintes & surfaces / Farben & Oberflächen

Teintes / Farben

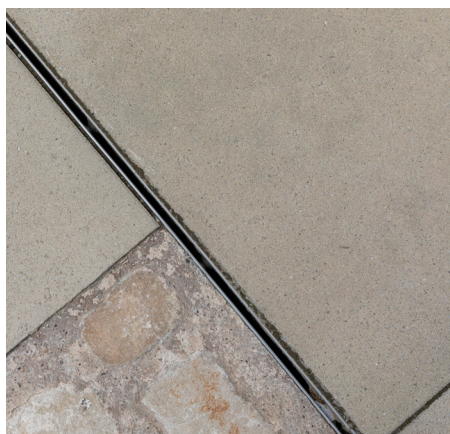
Plus de 40 teintes en différentes surfaces disponibles sur demande / Mehr als 40 Farben in unterschiedlichen Oberflächen auf Anfrage

## Calepinages / Verlegemuster



D'autres calepinages disponibles sur notre site internet / Weitere Verlegemuster auf unserer Internetseite

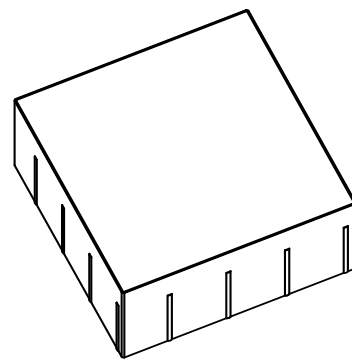
## Impressions / Impressionen





# ALINEA

15cm



## Description / Beschreibung

Dalles bi-couches en béton DIN EN 1339 / Zweischichtige Platten aus Beton nach DIN EN 1339

## Domaines d'application

## Anwendungsbereiche



## Caractéristiques géométriques / Geometrische Eigenschaften

Dimensions (mm)	Dimensions réelles (mm)	Poids (kg/m <sup>2</sup> )	Poids (kg/pièce)	Besoin par m <sup>2</sup>	Pièces par palette	m <sup>2</sup> par palette	kg par palette
Maße (mm)	Reale Maße (mm)	Gewicht (kg/m <sup>2</sup> )	Gewicht (kg/Stück)	Bedarf pro m <sup>2</sup>	Stück pro Palette	m <sup>2</sup> pro Palette	kg pro Palette
500 x 500 x 150	496 x 496 x 150	345	86	4	12	3	1.032

## Usage prévu / Vorgesehene Nutzung

	500 x 500
Usage prévu* / Vorgesehene Nutzung*	A / B / C / D / E / F

## Teintes & surfaces / Farben & Oberflächen

Teintes / Farben	Plus de 40 teintes en différentes surfaces disponibles sur demande / Mehr als 40 Farben in unterschiedlichen Oberflächen auf Anfrage
------------------	--

## Performances normatives & classifications CE / Normanforderungen & CE Klassifizierungen

Absorption d'eau (M-%) / Wasseraufnahme (M-%)	≤6
Absorption d'eau - classe marquage / Wasseraufnahme - Klasse Kennzeichnung	2 / B
Charge de rupture caractéristique (kn) / Charakteristische Bruchlast (kn)	30
Classe charge de rupture caractéristique / Klasse charakteristische Bruchlast	300
Marquage classe charge de rupture / Kennzeichnung charakteristische Bruchlastklasse	30
Classe résistance glissance / Rutschfestigkeitsklasse	R13

Résistance à l'abrasion classe - marquage / Abriebwiderstand - Klasse	4 / I
Rectitude classe - marquage / Rechtwinkligkeit Klasse - Kennzeichnung	2 / K
Dimensions classe - marquage / Maßhaltigkeit Klasse - Kennzeichnung	2 / P
Aggression climatique classe - marquage / Witterungsbeständigkeit Klasse - Kennzeichnung	3 / D
Résistance à la flexion classe - marquage / Biegezugfestigkeit Klasse - Kennzeichnung	3 / U

\* A: Piétons et véhicules très légers (< 600 kg / roue)  
 B: Piétons et petits véhicules de livraison (< 900 kg / roue)  
 C: Petits camions (< 2500 kg / roue) occasionnels à vitesse réduite (< 30 km/h)  
 D: Petits camions (< 2500 kg / roue) jusque 50 passages/jour à vitesse normale  
 E: Camions (<6500kg/roue) occasionnels à vitesse réduite  
 F: Camions (<6500kg/roue) jusque 50 passages / jour à vitesse normale

A: Fußgänger und leichte Fahrzeuge (< 600 kg / Rad)  
 B: Fußgänger und leichte Lieferfahrzeuge (< 900 kg / Rad)  
 C: Gelegentliche Benutzung durch Lieferfahrzeuge (< 2500 kg / Rad) bei reduzierter Geschwindigkeit (< 30 km/h)  
 D: Bis zu 50 Benutzungen/Tag durch Lieferfahrzeuge (< 2500 kg / Rad) bei normaler Geschwindigkeit  
 E: Gel. Benutzung d.LKW's (<6500kg/Rad) bei red. Geschwindigkeit (<30km/h)  
 F: Bis zu 50 Benutzungen / Tag durch LKW (<6500kg/Rad bei norm. Geschwindigkeit)

# ALINEA

15cm

## Domaines d'application

## Anwendungsbereiche



## Description / Beschreibung

Grâce à sa géométrie rectiligne et dépouillée, le revêtement s'harmonise parfaitement avec l'architecture contemporaine. Il se distingue par un design pur et intemporel.

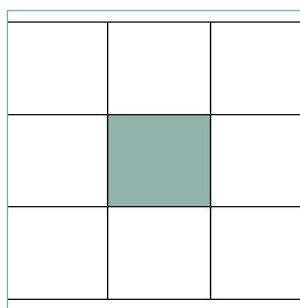
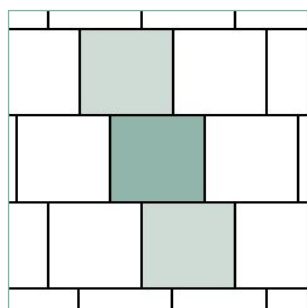
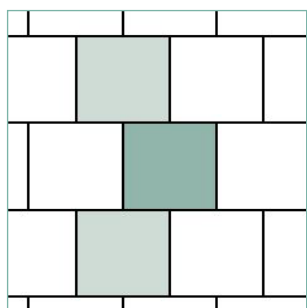
Mit ihrer geradlinigen und schlichten Geometrie passen diese Flächensysteme hervorragend zur zeitgenössischen Architektur. Das kompromisslose Design bleibt unabhängig von aktuellen Trends bestehen.

## Teintes & surfaces / Farben & Oberflächen

Teintes / Farben

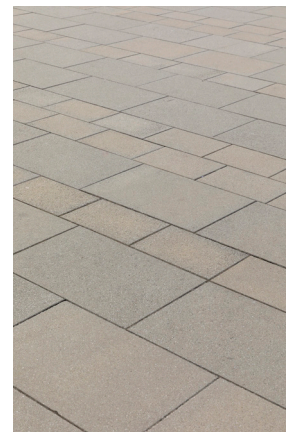
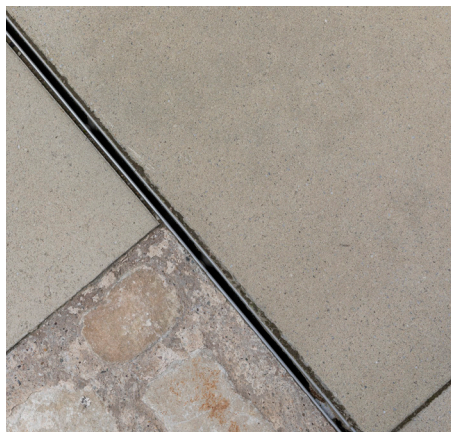
Plus de 40 teintes en différentes surfaces disponibles sur demande / Mehr als 40 Farben in unterschiedlichen Oberflächen auf Anfrage

## Calepinages / Verlegemuster



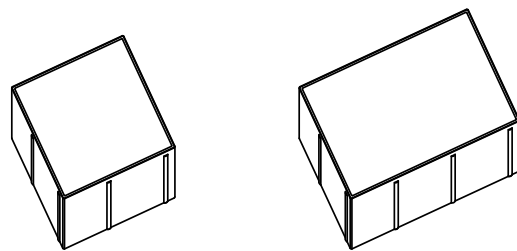
D'autres calepinages disponibles sur notre site internet / Weitere Verlegemuster auf unserer Internetseite

## Impressions / Impressionen



# ELEGANCE

12cm



## Description / Beschreibung

Dalles bi-couches en béton DIN EN 1339 / Zweischichtige Platten aus Beton nach DIN EN 1339

### Domaines d'application

### Anwendungsbereiche



## Caractéristiques géométriques / Geometrische Eigenschaften

Dimensions (mm) Maße (mm)	Dimensions réelles (mm) Reale Maße (mm)	Poids (kg/m <sup>2</sup> ) Gewicht (kg/m <sup>2</sup> )	Poids (kg/pièce) Gewicht (kg/Stück)	Besoin par m <sup>2</sup> Bedarf pro m <sup>2</sup>	Pièces par palette Stück pro Palette	m <sup>2</sup> par palette m <sup>2</sup> pro Palette	kg par palette kg pro Palette
300 x 300 x 120	298 x 298 x 120	276	25	11.10	48	4.32	1.195
450 x 300 x 120	448 x 298 x 120	276	39	7.40	32	4.32	1.194

## Usage prévu / Vorgesehene Nutzung

	300 x 300	450 x 300
Usage prévu* / Vorgesehene Nutzung*	A / B / C / D / E / F	A / B / C / D / E / F

## Teintes & surfaces / Farben & Oberflächen

Teintes / Farben	Plus de 40 teintes en différentes surfaces disponibles sur demande / Mehr als 40 Farben in unterschiedlichen Oberflächen auf Anfrage

## Performances normatives & classifications CE / Normanforderungen & CE Klassifizierungen

Absorption d'eau (M-%) / Wasseraufnahme (M-%)	≤6
Absorption d'eau - classe marquage / Wasseraufnahme - Klasse Kennzeichnung	2 / B
Charge de rupture caractéristique (kn) / Charakteristische Bruchlast (kn)	≥250N/mm ≥3,6 MPa
Classe charge de rupture caractéristique / Klasse charakteristische Bruchlast	/
Marquage classe charge de rupture / Kennzeichnung charakteristische Bruchlastklasse	/
Classe résistance glissance / Rutschfestigkeitsklasse	R13

Résistance à l'abrasion classe - marquage / Abriebwiderstand - Klasse	
Rectitude classe - marquage / Rechtwinkligkeit Klasse - Kennzeichnung	2 / K
Dimensions classe - marquage / Maßhaltigkeit Klasse - Kennzeichnung	/
Aggression climatique classe - marquage / Witterungsbeständigkeit Klasse - Kennzeichnung	3 / D
Résistance à la flexion classe - marquage / Biegezugfestigkeit Klasse - Kennzeichnung	/

\* A: Piétons et véhicules très légers (< 600 kg / roue)  
 B: Piétons et petits véhicules de livraison (< 900 kg / roue)  
 C: Petits camions (< 2500 kg / roue) occasionnels à vitesse réduite (< 30 km/h)  
 D: Petits camions (< 2500 kg / roue) jusque 50 passages/jour à vitesse normale  
 E: Camions (<6500kg/roue) occasionnels à vitesse réduite  
 F: Camions (<6500kg/roue) jusque 50 passages / jour à vitesse normale

A: Fußgänger und leichte Fahrzeuge (< 600 kg / Rad)  
 B: Fußgänger und leichte Lieferfahrzeuge (< 900 kg / Rad)  
 C: Gelegentliche Benutzung durch Lieferfahrzeuge (< 2500 kg / Rad) bei reduzierter Geschwindigkeit (< 30 km/h)  
 D: Bis zu 50 Benutzungen/Tag durch Lieferfahrzeuge (< 2500 kg / Rad) bei normaler Geschwindigkeit  
 E: Gel. Benutzung d.LKW's (<6500kg/Rad) bei red. Geschwindigkeit (<30km/h)  
 F: Bis zu 50 Benutzungen / Tag durch LKW (<6500kg/Rad bei norm. Geschwindigkeit)

# ELEGANCE

12cm



## Domaines d'application

## Anwendungsbereiche



## Description / Beschreibung

Les pavés Élégance ont été conçues pour tout aménagement public: places publiques, rue piétonnes et espaces partagés, cours d'école, bandes de stationnement, etc.

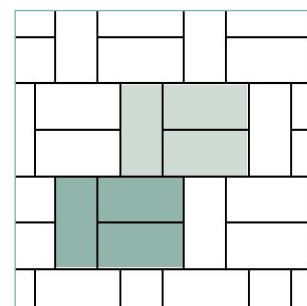
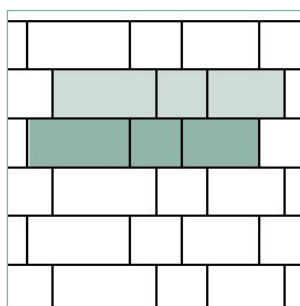
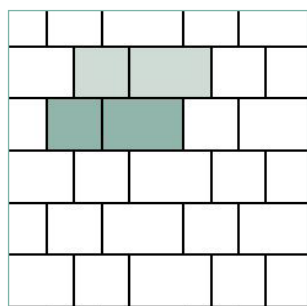
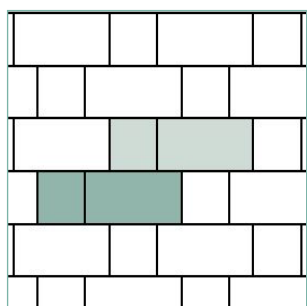
Die Pflastersteine der Élégance-Serie wurden für unterschiedlichste Bereiche konzipiert: öffentliche Plätze, Fußgängerzonen und «shared spaces», Schulhöfe, Parkplätze, usw.

## Teintes & surfaces / Farben & Oberflächen

Teintes / Farben

Plus de 40 teintes en différentes surfaces disponibles sur demande / Mehr als 40 Farben in unterschiedlichen Oberflächen auf Anfrage

## Calepinages / Verlegemuster



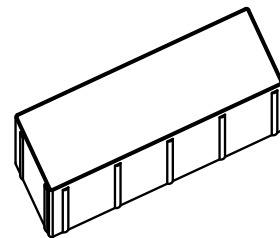
D'autres calepinages disponibles sur notre site internet / Weitere Verlegemuster auf unserer Internetseite

## Impressions / Impressionen



# ATLAS

8cm



## Description / Beschreibung

Dalle bi-couches en béton DIN EN 1339 / Zweischichtige Platte aus Beton nach DIN EN 1339

### Domaines d'application

### Anwendungsbereiche



## Caractéristiques géométriques / Geometrische Eigenschaften

Dimensions (mm) Maße (mm)	Dimensions réelles (mm) Reale Maße (mm)	Poids (kg/m <sup>2</sup> ) Gewicht (kg/m <sup>2</sup> )	Poids (kg/pièce) Gewicht (kg/Stück)	Besoin par m <sup>2</sup> Bedarf pro m <sup>2</sup>	Pièces par palette Stück pro Palette	m <sup>2</sup> par palette m <sup>2</sup> pro Palette	kg par palette kg pro Palette
450 x 150 x 80	448 x 148 x 80	185	12	14.8	96	6.48	1.158

## Usage prévu / Vorgesehene Nutzung

	450x150x80
Usage prévu* / Vorgesehene Nutzung*	A / B

## Teintes & surfaces standard / Standard Farben & Oberflächen

Surfaces / Oberflächen	Gravure / Granola
Teintes / Farben	Alba / Lava / Magma

## Performances normatives & classifications CE / Normanforderungen & CE Klassifizierungen

Absorption d'eau (M-%) / Wasseraufnahme (M-%)	≤6	Résistance à l'abrasion classe - marquage / Abriebwiderstand - Klasse	4 / I
Absorption d'eau - classe marquage / Wasseraufnahme - Klasse Kennzeichnung	2 / B	Rectitude classe - marquage / Rechtwinkligkeit Klasse - Kennzeichnung	2 / K
Charge de rupture caractéristique (kn) / Charakteristische Bruchlast (kn)	7	Dimensions classe - marquage / Maßhaltigkeit Klasse - Kennzeichnung	2 / P
Classe Charge de rupture caractéristique / Klasse Charakteristische Bruchlast	70	Aggression climatique classe - marquage / Witterungsbeständigkeit Klasse - Kennzeichnung	3 / D
Marquage classe charge de rupture / Kennzeichnung charakteristische Bruchlastklasse	7	Résistance à la flexion classe - marquage / Biegezugfestigkeit Klasse - Kennzeichnung	3 / U
Classe résistance glissance / Rutschfestigkeitsklasse	R13		

\* A: Piétons et véhicules très légers (< 600 kg / roue)  
 B: Piétons et petits véhicules de livraison (< 900 kg / roue)  
 C: Petits camions (< 2500 kg / roue) occasionnels à vitesse réduite (< 30 km/h)  
 D: Petits camions (< 2500 kg / roue) jusque 50 passages/jour à vitesse normale  
 E: Camions (<6500kg/roue) occasionnels à vitesse réduite  
 F: Camions (<6500kg/roue) jusque 50 passages / jour à vitesse normale

A: Fußgänger und leichte Fahrzeuge (< 600 kg / Rad)  
 B: Fußgänger und leichte Lieferfahrzeuge (< 900 kg / Rad)  
 C: Gelegentliche Benutzung durch Lieferfahrzeuge (< 2500 kg / Rad) bei reduzierter Geschwindigkeit (< 30 km/h)  
 D: Bis zu 50 Benutzungen/Tag durch Lieferfahrzeuge (< 2500 kg / Rad) bei normaler Geschwindigkeit  
 E: Gel. Benutzung d.LKW's (<6500kg/Rad) bei red. Geschwindigkeit (<30km/h)  
 F: Bis zu 50 Benutzungen / Tag durch LKW (<6500kg/Rad bei norm. Geschwindigkeit)

# ATLAS

8cm



## Domaines d'application

## Anwendungsbereiche



## Description / Beschreibung

Les pavés Atlas revendiquent fièrement leur caractère authentique de «béton brut» et offrent une combinaison unique de naturel et d'originalité. Grâce à leur sélection de teinte et aux agrégats utilisés, ils créent une esthétique qui n'a pas encore été vue sur le marché des revêtements extérieurs.

Die Atlas-Platten betonen bewusst ihren „Rohbeton“-Charakter und bieten mit ihrer Farbauswahl und den verwendeten Zuschlagstoffen eine einzigartige Kombination aus Naturbelassenheit und Originalität, die auf dem Markt für Außenpflaster bisher einzigartig ist.

## Teintes & surfaces standards/ Standard Farben & Oberflächen



Alba

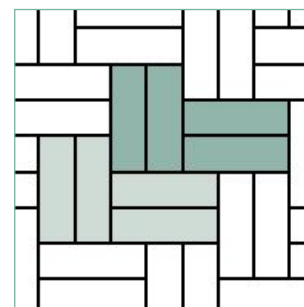
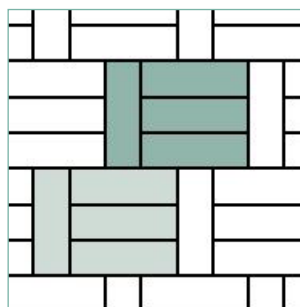
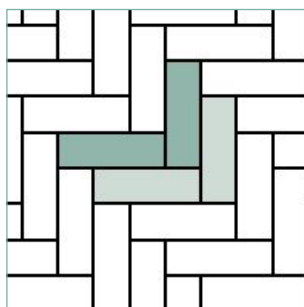
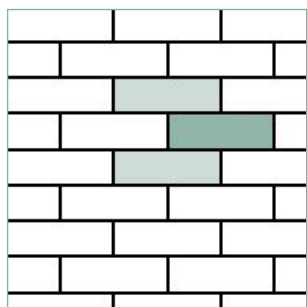


Lava



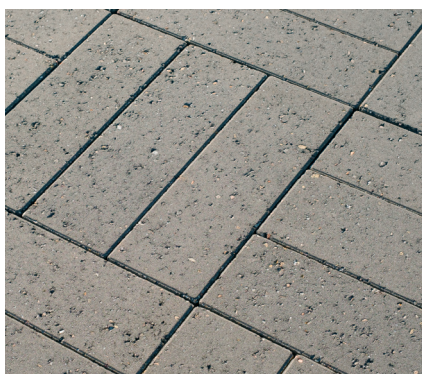
Magma

## Calepinages / Verlegemuster



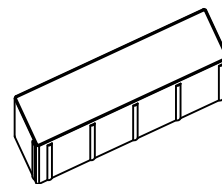
D'autres calepinages disponibles sur notre site internet / Weitere Verlegemuster auf unserer Internetseite

## Impressions / Impressionen



# STRETCH

8cm



## Description / Beschreibung

Dalle bi-couches en béton DIN EN 1339 / Zweischichtige Platte aus Beton nach DIN EN 1339

### Domaines d'application

### Anwendungsbereiche



## Caractéristiques géométriques / Geometrische Eigenschaften

Dimensions (mm)	Dimensions réelles (mm)	Poids (kg/m <sup>2</sup> )	Poids (kg/pièce)	Besoin par m <sup>2</sup>	Pièces par palette	m <sup>2</sup> par palette	kg par palette
Maße (mm)	Reale Maße (mm)	Gewicht (kg/m <sup>2</sup> )	Gewicht (kg/Stück)	Bedarf pro m <sup>2</sup>	Stück pro Palette	m <sup>2</sup> pro Palette	kg pro Palette
450 x 120 x 80	446.5 x 116.5 x 80	185	11	18.5	112	6.048	1.118

## Usage prévu / Vorgesehene Nutzung

	450 x 120 x 80
Usage prévu* / Vorgesehene Nutzung*	A

## Teintes & surfaces standard / Standard Farben & Oberflächen

Surfaces / Oberflächen	Granola	Saphir	Satin
Teintes / Farben	Aurea	Onyx / Aurea / Dakar	Onyx / Perle

## Performances normatives & classifications CE / Normanforderungen & CE Klassifizierungen

Absorption d'eau (M-%) / Wasseraufnahme (M-%)	≤6
Absorption d'eau - classe marquage / Wasseraufnahme - Klasse Kennzeichnung	2 / B
Charge de rupture caractéristique (kn) / Charakteristische Bruchlast (kn)	7
Classe Charge de rupture caractéristique / Klasse Charakteristische Bruchlast	70
Marquage classe charge de rupture / Kennzeichnung charakteristische Bruchlastklasse	7
Classe résistance glissance / Rutschfestigkeitsklasse	R13

Résistance à l'abrasion classe - marquage / Abriebwiderstand - Klasse	4 / I
Rectitude classe - marquage / Rechtwinkligkeit Klasse - Kennzeichnung	2 / K
Dimensions classe - marquage / Maßhaltigkeit Klasse - Kennzeichnung	2 / P
Aggression climatique classe - marquage / Witterungsbeständigkeit Klasse - Kennzeichnung	3 / D
Résistance à la flexion classe - marquage / Biegezugfestigkeit Klasse - Kennzeichnung	3 / U

\* A: Piétons et véhicules très légers (< 600 kg / roue)  
 B: Piétons et petits véhicules de livraison (< 900 kg / roue)  
 C: Petits camions (< 2500 kg / roue) occasionnels à vitesse réduite (< 30 km/h)  
 D: Petits camions (< 2500 kg / roue) jusque 50 passages/jour à vitesse normale  
 E: Camions (<6500kg/roue) occasionnels à vitesse réduite  
 F: Camions (<6500kg/roue) jusque 50 passages / jour à vitesse normale

A: Fußgänger und leichte Fahrzeuge (< 600 kg / Rad)  
 B: Fußgänger und leichte Lieferfahrzeuge (< 900 kg / Rad)  
 C: Gelegentliche Benutzung durch Lieferfahrzeuge (< 2500 kg / Rad) bei reduzierter Geschwindigkeit (< 30 km/h)  
 D: Bis zu 50 Benutzungen/Tag durch Lieferfahrzeuge (< 2500 kg / Rad) bei normaler Geschwindigkeit  
 E: Gel. Benutzung d.LKW's (<6500kg/Rad) bei red. Geschwindigkeit (<30km/h)  
 F: Bis zu 50 Benutzungen / Tag durch LKW (<6500kg/Rad bei norm. Geschwindigkeit)

# STRETCH

8cm

## Domaines d'application

## Anwendungsbereiche



## Description / Beschreibung

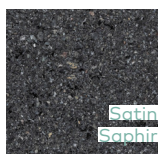
Le Stretch est une dalle allongée, conçue pour un usage piétonnier et adaptée aux véhicules très légers. Elle donne à vos espaces extérieurs l'apparence d'un parquet. Avec un choix parmi 6 teintes et finition différentes, vous avez la possibilité de créer un patchwork de nuances.

Stretch ist eine längliche Platte, die für den Fußgängerverkehr und für sehr leichte Fahrzeuge geeignet ist. Sie verleiht Ihren Außenanlagen das Bild eines Parketts. mit einer Auswahl an 6 verschiedenen Farben und Oberflächen haben Sie die Möglichkeit, ein Patchwork aus Farbtönen zu erstellen.

## Teintes & surfaces standards/ Standard Farben & Oberflächen



Aurea



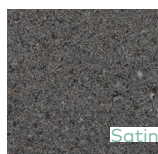
Onyx



Aurea

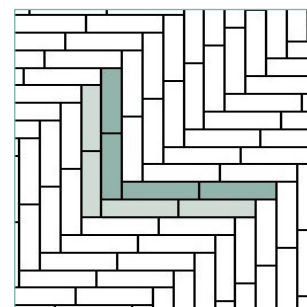
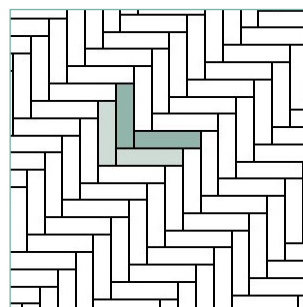
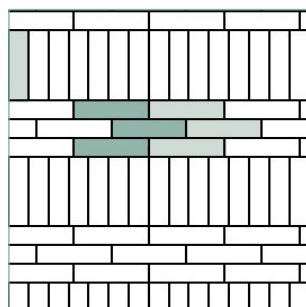
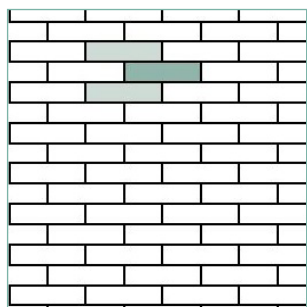


Dakar



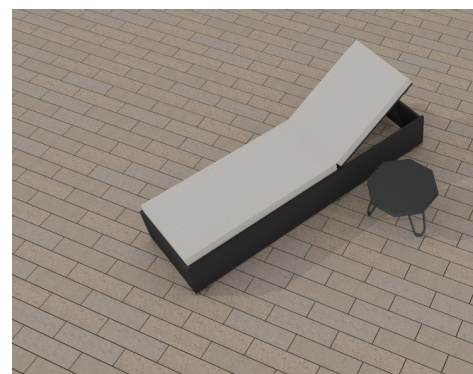
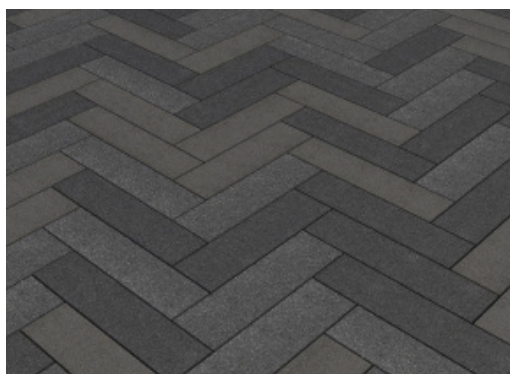
Perle

## Calepinages / Verlegemuster



D'autres calepinages disponibles sur notre site internet / Weitere Verlegemuster auf unserer Internetseite

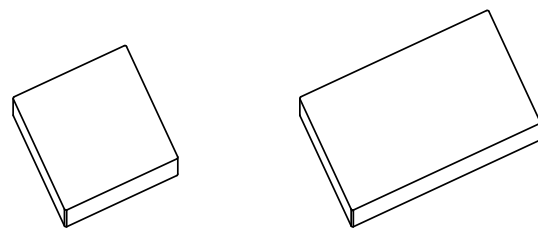
## Impressions / Impressionen





# DALLE TROTTOIR

4cm



## Description / Beschreibung

Dalle bi-couches en béton DIN EN 1339 / Zweischichtige Platte aus Beton nach DIN EN 1339

### Domaines d'application

### Anwendungsbereiche



## Caractéristiques géométriques / Geometrische Eigenschaften

Dimensions (mm) Maße (mm)	Dimensions réelles (mm) Reale Maße (mm)	Poids (kg/m <sup>2</sup> ) Gewicht (kg/m <sup>2</sup> )	Poids (kg/pièce) Gewicht (kg/Stück)	Besoin par m <sup>2</sup> Bedarf pro m <sup>2</sup>	Pièces par palette Stück pro Palette	m <sup>2</sup> par palette m <sup>2</sup> pro Palette	kg par palette kg pro Palette
300 x 300 x 40	297 x 297 x 40	99	9	11	144	12.96	1.296
500 x 300 x 40	497 x 297 x 40	99	15	7	90	13.5	1.350

## Usage prévu / Vorgesehene Nutzung

	300 x 300	500 x 300
Usage prévu* / Vorgesehene Nutzung*	A	A

## Teintes & surfaces standard / Standard Farben & Oberflächen

Surfaces / Oberflächen	Classic
Teintes / Farben	Basalte pur / Béton / Basalte anthracite noirci

## Performances normatives & classifications CE / Normanforderungen & CE Klassifizierungen

Absorption d'eau (M-%) / Wasseraufnahme (M-%)	≤6
Absorption d'eau - classe marquage / Wasseraufnahme - Klasse Kennzeichnung	2 / B
Charge de rupture caractéristique (kn) / Charakteristische Bruchlast (kn)	4,5 à / bis 7
Classe Charge de rupture caractéristique / Klasse Charakteristische Bruchlast	45 à / bis 70
Marquage classe charge de rupture / Kennzeichnung charakteristische Bruchlastklasse	4 à / bis 7
Classe résistance glissance / Rutschfestigkeitsklasse	R13

Résistance à l'abrasion classe - marquage / Abriebwiderstand - Klasse	4 / I
Rectitude classe - marquage / Rechtwinkligkeit Klasse - Kennzeichnung	2 / K
Dimensions classe - marquage / Maßhaltigkeit Klasse - Kennzeichnung	2 / P
Aggression climatique classe - marquage / Witterungsbeständigkeit Klasse - Kennzeichnung	3 / D
Résistance à la flexion classe - marquage / Biegezugfestigkeit Klasse - Kennzeichnung	3 / U

\* A: Piétons et véhicules très légers (< 600 kg / roue)  
 B: Piétons et petits véhicules de livraison (< 900 kg / roue)  
 C: Petits camions (< 2500 kg / roue) occasionnels à vitesse réduite (< 30 km/h)  
 D: Petits camions (< 2500 kg / roue) jusque 50 passages/jour à vitesse normale  
 E: Camions (<6500kg/roue) occasionnels à vitesse réduite  
 F: Camions (<6500kg/roue) jusque 50 passages / jour à vitesse normale

A: Fußgänger und leichte Fahrzeuge (< 600 kg / Rad)  
 B: Fußgänger und leichte Lieferfahrzeuge (< 900 kg / Rad)  
 C: Gelegentliche Benutzung durch Lieferfahrzeuge (< 2500 kg / Rad) bei reduzierter Geschwindigkeit (< 30 km/h)  
 D: Bis zu 50 Benutzungen/Tag durch Lieferfahrzeuge (< 2500 kg / Rad) bei normaler Geschwindigkeit  
 E: Gel. Benutzung d.LKW's (<6500kg/Rad) bei red. Geschwindigkeit (<30km/h)  
 F: Bis zu 50 Benutzungen / Tag durch LKW (<6500kg/Rad bei norm. Geschwindigkeit)

# DALLE TROTTOIR

4cm



## Domaines d'application

## Anwendungsbereiche



## Description / Beschreibung

Les dalles de 30 x 30cm sont couramment utilisées dans les zones urbaines pour les trottoirs et peuvent également être adaptées à des surfaces à circulation légère (4cm) ou régulière (8cm).

Gehwegplatten von 30 x 30cm werden in Städten üblicherweise für Bürgersteige verwendet und finden auch Anwendung auf gelegentlich (4cm) oder regelmäßig (8cm) befahrenen Flächen.

## Teintes & surfaces standards/ Standard Farben & Oberflächen



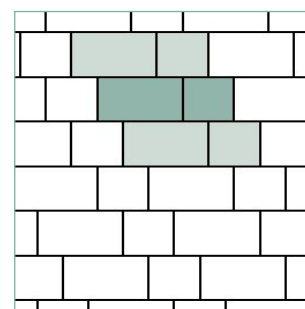
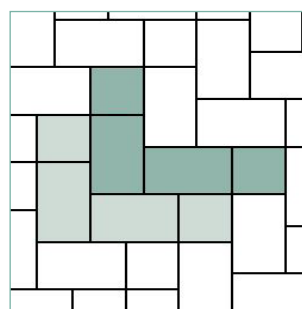
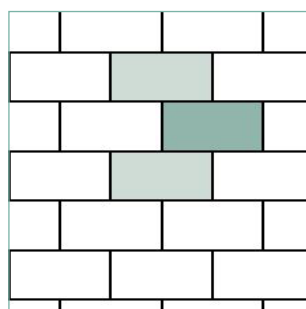
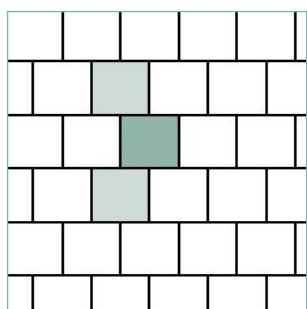
Basalte pur



Gris

Basalte anthracite  
noirci

## Calepinages / Verlegemuster



D'autres calepinages disponibles sur notre site internet / Weitere Verlegemuster auf unserer Internetseite

## Impressions / Impressionen

