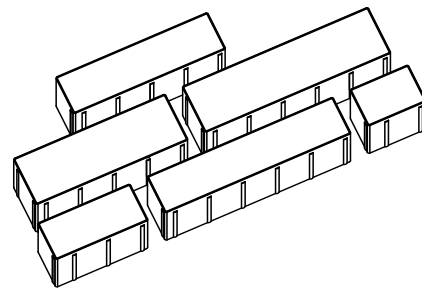


LANDSCAPE

8cm



Description / Beschreibung

Dalles et pavés bi-couches en béton DIN EN 1339 und 1338 / Zweischichtige Platten und Pflaster aus Beton nach DIN EN 1339 und 1338

Domaines d'application



Anwendungsbereiche

Caractéristiques géométriques / Geometrische Eigenschaften

Formats mélangés sur palettes / Formate gemischt auf Palette

| Dimensions (mm) Maße (mm) | Dimensions réelles (mm) Reale Maße (mm) | Poids (kg/m ²) Gewicht (kg/m ²) | Poids (kg/pièce) Gewicht (kg/Stück) | Pièces Stück | Pièces par lot Stück pro Lage | m ² / palette m ² / Palette | kg / palette kg / Palette | Lots / palette Anteile / Palette |
|------------------------------|--|--|--|-----------------|----------------------------------|--|------------------------------|-------------------------------------|
| 550 x 150 x 80 | 545 x 145 x 80 | 185 | 14 | A | 2 | 7.02 | 1.299 | 9 |
| 450 x 150 x 80 | 445 x 145 x 80 | | 11.3 | A1 | 2 | | | |
| 550 x 120 x 80 | 545 x 115 x 80 | | 11 | B | 4 | | | |
| 450 x 120 x 80 | 445 x 115 x 80 | | 9.8 | B1 | 1 | | | |
| 175 x 120 x 80 | 170 x 115 x 80 | | 3.5 | B2 | 3 | | | |
| 275 x 120 x 80 | 270 x 115 x 80 | | 5.5 | B3 | 3 | | | |

Usage prévu / Vorgesehene Nutzung

| | |
|-------------------------------------|---|
| Usage prévu* / Vorgesehene Nutzung* | A |
|-------------------------------------|---|

Teintes & surfaces / Farben & Oberflächen

| | | | |
|------------------------|----------------|-----------------------|--------|
| Surfaces / Oberflächen | Colormix | Granola | Satin |
| Teintes / Farben | Aniline / Moka | Malo / Calidum / Onyx | Nexion |

Performances normatives & classifications CE / Normanforderungen & CE Klassifizierungen

| | | | |
|---|---------------------------------------|--|-------|
| Absorption d'eau (M-%) / Wasseraufnahme (M-%) | <6 | Résistance à l'abrasion classe - marquage / Abriebwiderstand - Klasse | 4 / I |
| Absorption d'eau - Classe marquage / Wasseraufnahme - Klasse Kennzeichnung | 2/B | Rectitude classe - marquage / Rechtwinkligkeit Klasse - Kennzeichnung | 2 / K |
| Charge de rupture caractéristique (kn) / Charakteristische Bruchlast (kn) | 14 à / bis 30 ≥250N/mm ≥3,6 MPa | Dimensions classe - marquage / Maßhaltigkeit Klasse - Kennzeichnung | 2 / P |
| Classe charge de rupture caractéristique / Klasse Charakteristische Bruchlast | 140 à / bis 300 | Aggression climatique classe - marquage / Witterungsbeständigkeit Klasse - Kennzeichnung | 3 / D |
| Marquage classe charge de rupture / Kennzeichnung charakteristische Bruchlastklasse | 14 à / bis 30 | Résistance à la flexion classe - marquage / Biegezugfestigkeit Klasse - Kennzeichnung | 3 / U |
| Classe résistance glissance / Rutschfestigkeitsklasse | R13 | | |

* A: Piétons et véhicules très légers (< 600 kg / roue)
 B: Piétons et petits véhicules de livraison (< 900 kg / roue)
 C: Petits camions (< 2500 kg / roue) occasionnels à vitesse réduite (< 30 km/h)
 D: Petits camions (< 2500 kg / roue) jusque 50 passages/jour à vitesse normale
 E: Camions (<6500kg/roue) occasionnels à vitesse réduite
 F: Camions (<6500kg/roue) jusque 50 passages / jour à vitesse normale

A: Fußgänger und leichte Fahrzeuge (< 600 kg / Rad)
 B: Fußgänger und leichte Lieferfahrzeuge (< 900 kg / Rad)
 C: Gelegentliche Benutzung durch Lieferfahrzeuge (< 2500 kg / Rad) bei reduzierter Geschwindigkeit (< 30 km/h)
 D: Bis zu 50 Benutzungen/Tag durch Lieferfahrzeuge (< 2500 kg / Rad) bei normaler Geschwindigkeit
 E: Gel. Benutzung d.LKW's (<6500kg/Rad) bei red. Geschwindigkeit (<30km/h)
 F: Bis zu 50 Benutzungen / Tag durch LKW (<6500kg/Rad bei norm. Geschwindigkeit)

LANDSCAPE

8cm



Disponible aussi en variante Landscape Eco
Erhältlich auch als Landscape Eco Variante



Domaines d'application

Anwendungsbereiche



Description / Beschreibung

Le multiformat Landscape TF se distingue avant tout par sa combinaison esthétique de plusieurs pavés et dalles oblongs. Les différents formats sont prémélangés sur la palette, ce qui facilite la pose.

Das Multiformat Landscape TF zeichnet sich insbesondere durch seine ästhetische Kombination mehrerer länglicher Pflastersteine und Platten aus. Die verschiedenen Formate sind bereits auf der Palette vorgemischt, was die Verlegung von Hand erleichtert.

Teintes & surfaces / Farben & Oberflächen



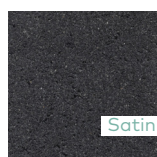
Onyx



Malo



Moka



Nexion

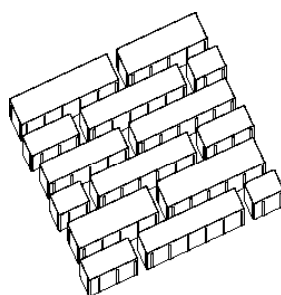
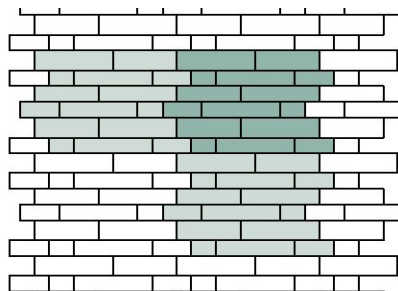


Aniline



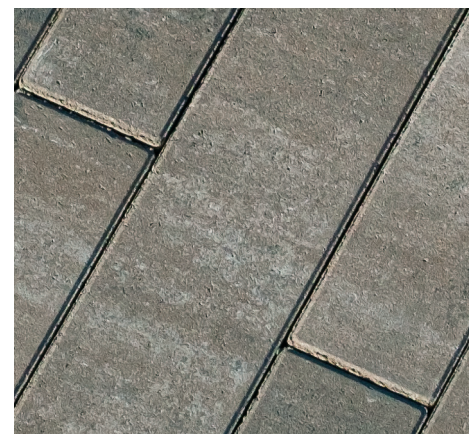
Calidum

Calepinage / Verlegemuster



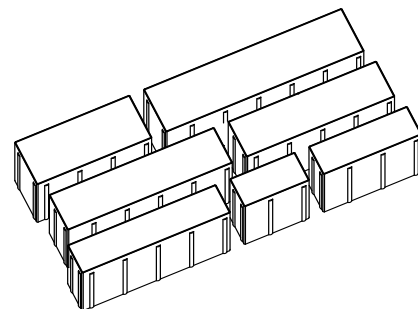
Conseils de pose sur notre site internet /
Verlegehinweise auf unserer Internetseite

Impressions / Impressionen



LANDSCAPE

14cm



Description / Beschreibung

Dalles et pavés bi-couches en béton DIN EN 1339 und 1338 / Zweischichtige Platten und Pflaster aus Beton nach DIN EN 1339 und 1338

Domaines d'application

Anwendungsbereiche



Caractéristiques géométriques / Geometrische Eigenschaften

Formats mélangés sur palettes / Formate gemischt auf Palette

| Dimensions (mm) Maße (mm) | Dimensions réelles (mm) Reale Maße (mm) | Poids (kg/m ²) Gewicht (kg/m ²) | Poids (kg/pièce) Gewicht (kg/Stück) | Pièces Stück | Pièces par lot Stück pro Lage | m ² / palette m ² / Palette | kg / palette kg / Palette | Lots / palette Anteile / Palette |
|------------------------------|--|--|--|-----------------|----------------------------------|--|------------------------------|-------------------------------------|
| 600 x 150 x 140 | 595 x 145 x 140 | 336 | 29 | A | 2 | 3.85 | 1.288 | 4 |
| 540 x 150 x 140 | 535 x 145 x 140 | | 26.1 | A1 | 2 | | | |
| 240 x 120 x 140 | 235 x 115 x 140 | | 9.1 | B | 3 | | | |
| 540 x 120 x 140 | 553 x 115 x 140 | | 20.7 | B1 | 3 | | | |
| 360 x 120 x 140 | 355 x 115 x 140 | | 13.7 | B2 | 3 | | | |
| 420 x 180 x 140 | 415 x 115 x 140 | | 24.4 | C | 1 | | | |
| 720 x 180 x 140 | 720 x 180 x 140 | | 42 | C1 | 1 | | | |

Usage prévu / Vorgesehene Nutzung

| | |
|-------------------------------------|---------------|
| Usage prévu* / Vorgesehene Nutzung* | A / B / C / D |
|-------------------------------------|---------------|

Teintes & surfaces / Farben & Oberflächen

| | |
|------------------|--|
| Teintes / Farben | Plus de 40 teintes en différentes surfaces disponibles sur demande / Mehr als 40 Farben in unterschiedlichen Oberflächen auf Anfrage |
|------------------|--|

Performances normatives & classifications CE / Normanforderungen & CE Klassifizierungen

| | | | |
|--|----------------------------|---|-------|
| Absorption d'eau (M-%) / Wasseraufnahme (M-%) | ≤6 | Résistance à l'abrasion classe - marquage / Abriebwiderstand - Klasse | 4 / I |
| Absorption d'eau - Classe marquage / Wasseraufnahme - Klasse Kennzeichnung | 2 / B | Rectitude classe - marquage / Rechtwinkligkeit Klasse - Kennzeichnung | 2 / K |
| Charge de rupture caractéristique (kn) / Charakteristische Bruchlast (kn) | 30 ≥250N/mm ≥3,6 MPa | Dimensions classe - marquage / Maßhaltigkeit Klasse - Kennzeichnung | 2 / P |
| Classe charge de rupture caractéristique / Klasse Charakteristische Bruchlast | 300 | Aggression climatique classe - marquage / Witterungsbeständigkeit Klasse - Kennzeichnung | 3 / D |
| Marquage classe charge de rupture / Kennzeichnung charakteristische Bruchlastklasse | 30 | Résistance à la flexion classe - marquage / Biegezugfestigkeit Klasse - Kennzeichnung | 3 / U |
| Classe résistance glissance / Rutschfestigkeitsklasse | R13 | | |

* A: Piétons et véhicules très légers (< 600 kg / roue)
 B: Piétons et petits véhicules de livraison (< 900 kg / roue)
 C: Petits camions (< 2500 kg / roue) occasionnels à vitesse réduite (< 30 km/h)
 D: Petits camions (< 2500 kg / roue) jusque 50 passages/jour à vitesse normale
 E: Camions (<6500kg/roue) occasionnels à vitesse réduite
 F: Camions (<6500kg/roue) jusque 50 passages / jour à vitesse normale

A: Fußgänger und leichte Fahrzeuge (< 600 kg / Rad)
 B: Fußgänger und leichte Lieferfahrzeuge (< 900 kg / Rad)
 C: Gelegentliche Benutzung durch Lieferfahrzeuge (< 2500 kg / Rad) bei reduzierter Geschwindigkeit (< 30 km/h)
 D: Bis zu 50 Benutzungen/Tag durch Lieferfahrzeuge (< 2500 kg / Rad) bei normaler Geschwindigkeit
 E: Gel. Benutzung d.LKW's (<6500kg/Rad) bei red. Geschwindigkeit (<30km/h)
 F: Bis zu 50 Benutzungen / Tag durch LKW (<6500kg/Rad bei norm. Geschwindigkeit)

LANDSCAPE

14cm



Domaines d'application

Anwendungsbereiche



Description / Beschreibung

Le multiformat Landscape TF se distingue avant tout par sa combinaison esthétique de plusieurs pavés et dalles oblongs. Les différents formats sont prémélangés sur la palette, ce qui facilite la pose.

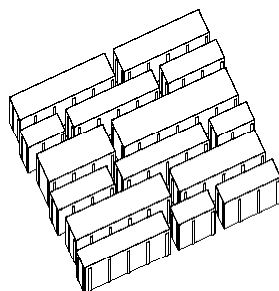
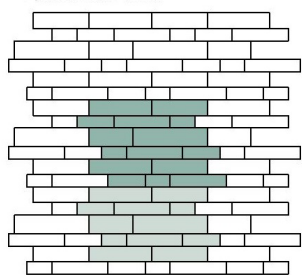
Das Multiformat Landscape TF zeichnet sich insbesondere durch seine ästhetische Kombination mehrerer länglicher Pflastersteine und Platten aus. Die verschiedenen Formate sind bereits auf der Palette vorgemischt, was die Verlegung von Hand erleichtert.

Teintes & surfaces / Farben & Oberflächen

Teintes / Farben

Plus de 40 teintes en différentes surfaces disponibles sur demande / Mehr als 40 Farben in unterschiedlichen Oberflächen auf Anfrage

Calepinage / Verlegemuster



Conseils de pose sur notre site internet /
Verlegehinweise auf unserer Internetseite

Impressions / Impressionen

